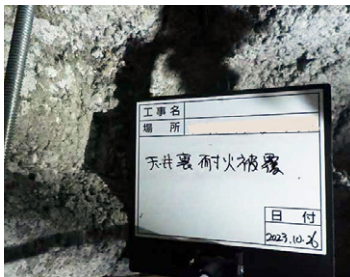


第23回 経営セミナー

建設就労者の労働安全衛生は事業者の責務

建設業特有の職業病とは何か？



大事な命、かけがえのない命を守るために、
建設業に従事する仲間が知っておくべきこと。

日程

5月24日(金)

13:30~16:30

(終了予定)

会場

首都圏建設産業ユニオン
本部会議室

講演 1

講師 中皮腫・じん肺・アスベストセンター所長

医師 名取 雄司 氏

- 組合と建設現場との距離
- 建設アスベスト給付金法の時代
- 世代の差の中で何が労災？ 安全対策で何が重要か
- 石綿肺、中皮腫、肺がんとは？ 被害者にも加害者にもならないために 職業病労災認定の取り組み 等々

講演 2

講師 (一社)建設ユニオン技術センター講師

(有)サイトウ工芸 代表取締役 齋藤 健児 氏

- 「アスベスト調査報告義務化」対応のポイントをわかりやすく解説！
お客様と行政への報告、大きいのしかかる手間と費用、現場で求められる対応
が変わる…これだけは必ずやらなければならないことを学びます。
- リフォーム工事前の石綿含有建材調査の実態と注意すべきポイント

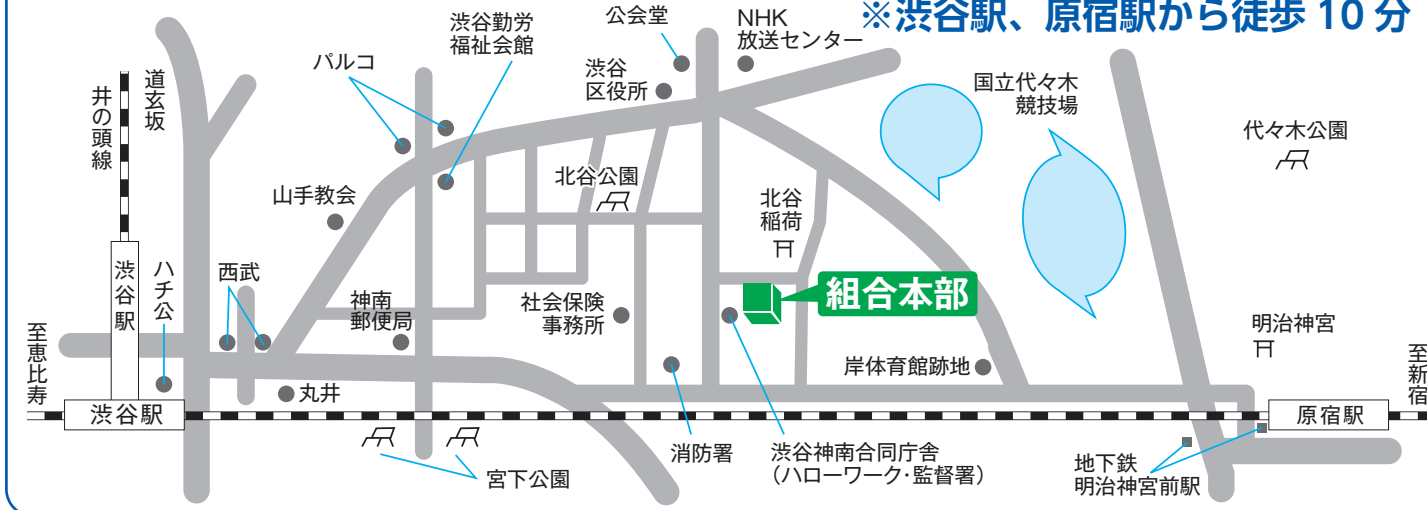
報告

「建設ユニオンの取組み」 労働安全担当中央執行委員 鍵主 衛 氏

セミナー会場案内図

【組合本部】 渋谷区神南1-3-10 TEL.03-3462-5331

※渋谷駅、原宿駅から徒歩 10分



東京、神奈川、千葉、茨城、埼玉に広がる首都圏建設産業ユニオン

城北支部

TEL 03 (3888) 2595
FAX 03 (3881) 3496
〒120-0042
足立区千住竜田町12-11

城南支部

TEL 03 (5759) 5571
FAX 03 (5759) 5576
〒141-0031
品川区西五反田2-31-6
セブンスターマンション2F

世田谷支部

TEL 03 (3425) 0881
FAX 03 (3425) 1809
〒154-0017
世田谷区世田谷3-6-10

杉並支部

TEL 03 (3396) 7333
FAX 03 (3397) 1848
〒167-0041
杉並区善福寺1-15-24

練馬支部

TEL 03 (3925) 0009
FAX 03 (3925) 0635
〒178-0063
練馬区東大泉5-38-20

東多摩支部

TEL 042 (354) 8055
FAX 042 (354) 8056
〒183-0005
府中市若松町2-3-28

多摩北支部

TEL 042 (479) 2260
FAX 042 (479) 2267
〒203-0033
東久留米市滝山7-23-17

多摩中央支部

TEL 042 (563) 2666
FAX 042 (563) 0140
〒207-0021
東大和市立野1-26-13

多摩支部

TEL 042 (625) 2351
FAX 042 (626) 4055
〒192-0066
八王子市本町2-10

本部

TEL 03 (3462) 5331
FAX 03 (3462) 5334
〒150-0041
渋谷区神南1-3-10

神奈川支部

TEL 045 (943) 8941
FAX 045 (943) 8961
〒224-0041
横浜市区都筑区仲町台1-34-3-203

千葉支部

TEL 047 (311) 2527
FAX 047 (311) 2528
〒270-2251
松戸市金ヶ作396-12

茨城支部

TEL 029 (871) 0219
FAX 029 (871) 0821
〒300-1252
つくば市高見原1-1-29

埼玉支部

TEL 048 (465) 5933
FAX 048 (466) 8647
〒351-0115
和光市新倉2-21-51



ホームページ
はこちら➡

建設キャリアアップシステムの登録は建設ユニオンへ
就業規則・労務管理相談も建設ユニオンへ
レベルアップ講習は建設ユニオン技術センターへ
技能者の技術向上と育成は東京建築高等職業訓練校へ

第23回 経営セミナー 5月24日(金) 参加申込書

(どちらかに○印をつけて下さい)

所属支部

組合加入 している していない

事業所名

役職等

参加者氏名

○必ず記入：該当する区分を○で囲んでください。

区分 法人 ・ 個人 ・ 一人親方

メールアドレス(未加入者のみ記入)

申込 FAX 03-3462-5334 (E-mail seminar@kensetu-union.com)